

BugKu CTF(杂项篇MISC)—社工-进阶收集

原创

网络安全研究所 于 2021-02-22 14:48:42 发布 1067 收藏 2

文章标签: [百度](#) [css](#) [html](#) [微软](#) [数据可视化](#)

版权声明: 本文为博主原创文章, 遵循 [CC 4.0 BY-SA](#) 版权协议, 转载请附上原文出处链接和本声明。

本文链接: <https://blog.csdn.net/zjqxzhj/article/details/114275386>

版权

CTF

BugKu CTF

(杂项篇MISC)

攻与防



社工-进阶收集

提示: flag{小美小区名字拼音}

描述: 小明当年为了追求小美想尽办法获得小美的地址。直到有一天小美发了一条说说, 小明觉得希望来了。(实战改编题, 难度降低了。)



唉
10:47



地铁做了七站累死了，终于到了。不过值得，漂亮吧 🐼



浏览7次



我是小明 : 七站还好吧
10:54



唉 回复我是小明 : 人多呀，中间还要转一站。累 😓
10:55



我是小明 回复唉 : 走着去下一站不就6站了?
10:56



唉 回复我是小明 : 始发站人少点有个座位啦。再说了，下一站离我家1公里多呢，这站离我家才800多米
10:58



我是小明 回复唉 : SB我知道你家了，我要去往你家扔炮仗了 😁
10:58



唉 回复我是小明 : ???????
10:58

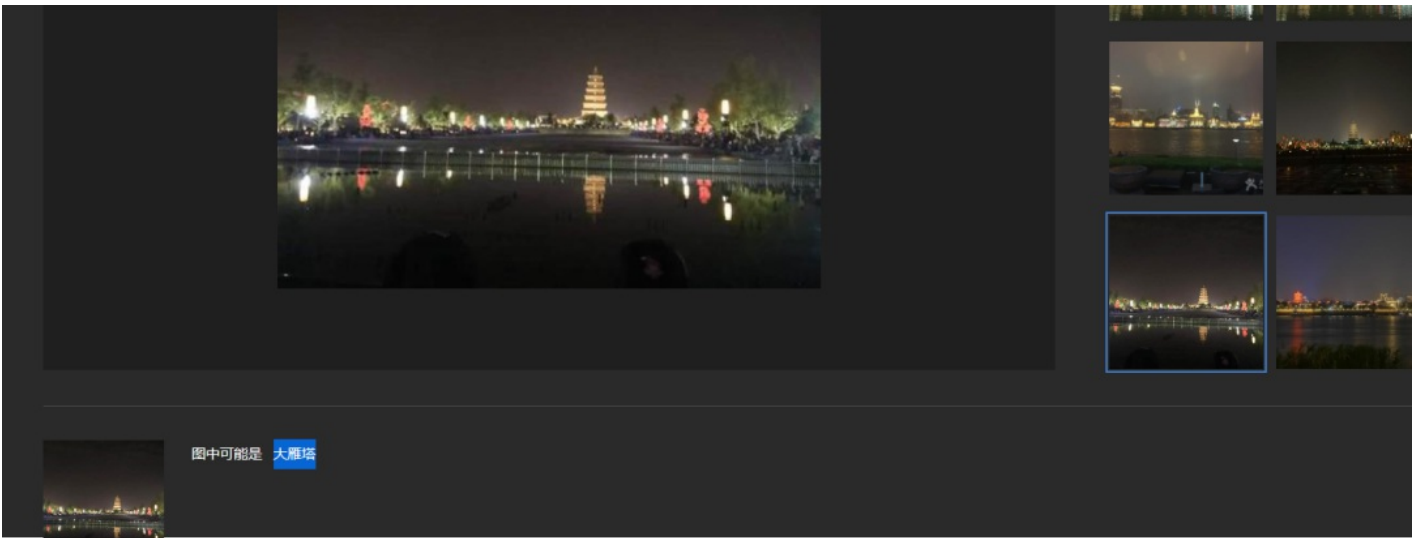
网络安全研究所

百度识图、百度地图

2.解题思路

1.把图片直接用百度识图，不过没发现差不多的。所以我把图片做了处理，把下面文字都去掉，只保留上面部分，再识图，发现是西安大雁塔。





图中可能是 **大雁塔**



大雁塔(西安大慈恩寺佛塔)

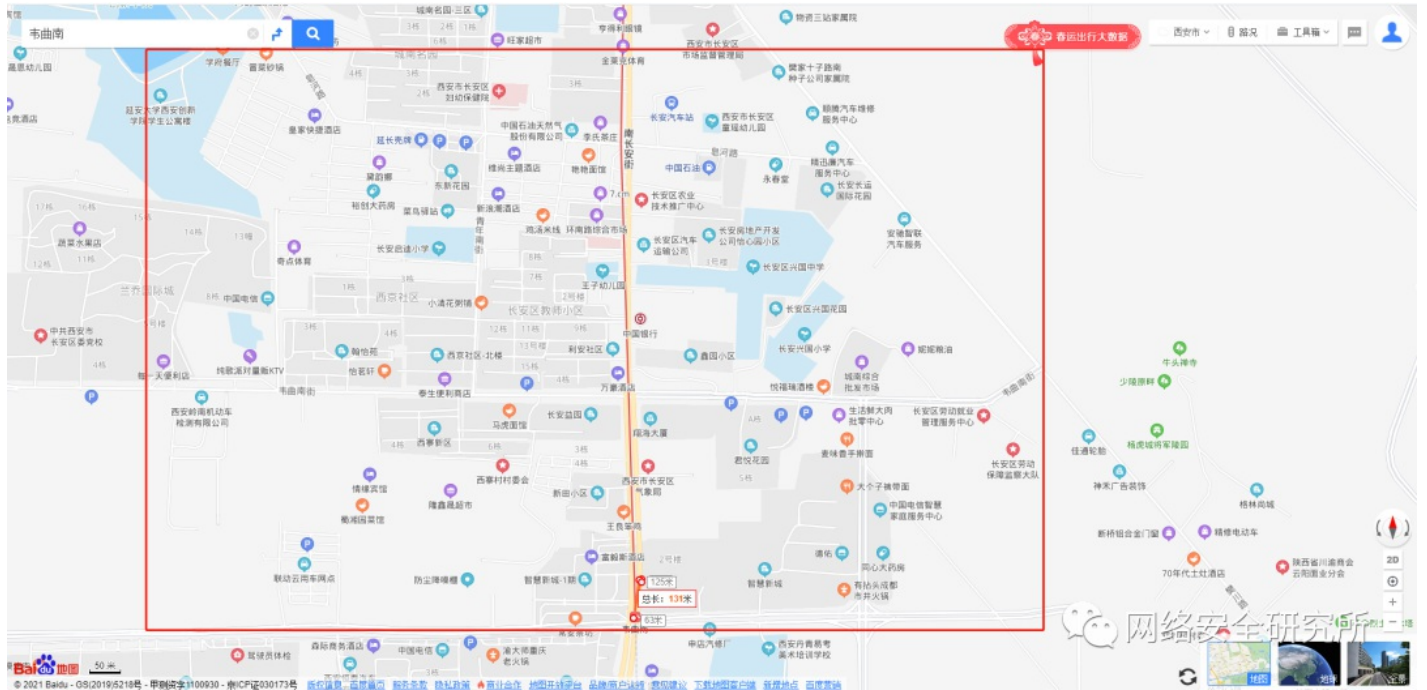
大雁塔位于唐长安城晋昌坊（今陕西省西安市南）的大慈恩寺内，又名“慈恩寺塔”。唐永徽三年（652年）^{六装为保}由天竺经丝绸之路带回长安的经卷佛像主持修建了大雁塔，最初五层，后加盖至九层，再后层数和高度又有^{网络安全研究所}更，最后固定为所看到的七层塔身，通高64.517米，底层边长25.5米。大雁塔作为现存最早、规模最大的唐代四方楼

2.然后找到西安地铁线路图。找到大雁塔位置，在4号线和3号线交汇处。



3.然后再看其他信息，距离大雁塔7站地，而且中间要转一站。出来还是始发站，符合条件的只有1个，韦曲南地铁站。因此我们判定小美是从韦曲南上车的。

4.还有1个信息，小美从家到韦曲南800米，到航天站1公里多，所以她家应该在这两个地铁站之间。打开百度地图看看韦曲南和航天站距离，1.7公里左右。从韦曲南开始查看800米左右附件的小区，挨个试试。



5.最后试出来是兰乔国际城。flag{lanqiaoguojicheng}

3.总结

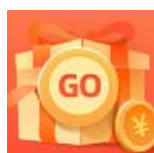
本题需要掌握信息收集的基本方法。利用百度识图进行图片信息收集。

END

扫码关注

网络安全研究所

更多精彩等着你



[创作打卡挑战赛](#) >
[赢取流量/现金/CSDN周边激励大奖](#)

